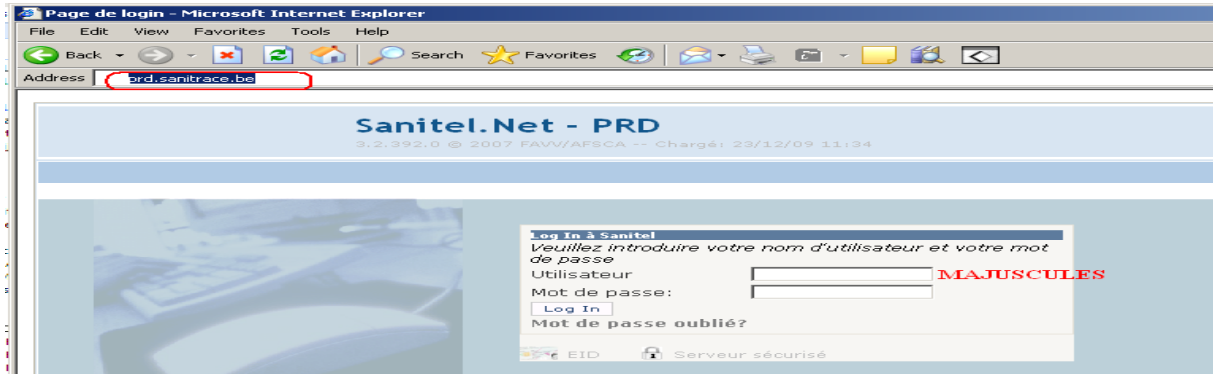


Comment consulter le manuel:

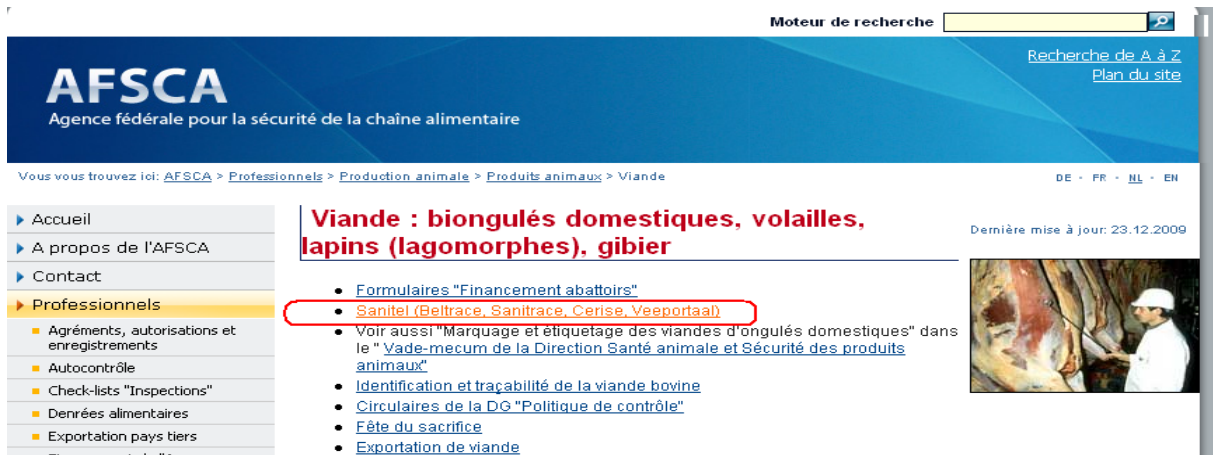
1. Introduisez l'adresse correcte (prd.sanitrace.be) et cliquez sur « Enter ».
2. Dans l'écran « Log In » introduisez votre nom d'utilisateur et mot de passe puis cliquez sur «Enter». (Si vous avez oublié le mot de passé ou il ne fonctionne plus, introduisez le login et cliquez « mot de passé oublié? » Vous recevrez immédiatement un nouveau dans votre boîte email.)



3. Cliquez sur "Info Center".



4. Cliquez sur Sanitel (Beltrace...)



5. Pour accéder au manuel recherché cliquez sur le lien ad hoc dans l'écran suivant :

● Beltrace

Beltrace est une application informatique gérée par l'AFSCA.

Elle permet aux *abattoirs*, aux *administrations communales*, aux *inspecteurs*, et aux *chargés de mission* (CDM) d'encoder les données relatives aux abattages.

Adresses de Beltrace (identiques à celles de Sanitrace) :

- [Application TEST](#) (pour faire des tests ou pour se familiariser avec l'application. Elle est identique à l'application Production)
- [Application de production](#) (pour l'enregistrement réel du travail administratif)

Manuels pour les Communes :

- [Instructions générales pour démarrer](#) (PDF)
- [Manuel Beltrace pour Communes](#) (PDF) (26/10/2009)

Manuels pour les abattoirs et les inspecteurs :

- [Instructions générales pour démarrer](#) (PDF)
- [Manuel Beltrace](#) (PDF) (27/11/2007)
- [Beltrace facturation](#) (PDF) (06/03/2008)
- [EAI Manual Beltrace](#) (PDF) **version 1.6** (04/05/2009)