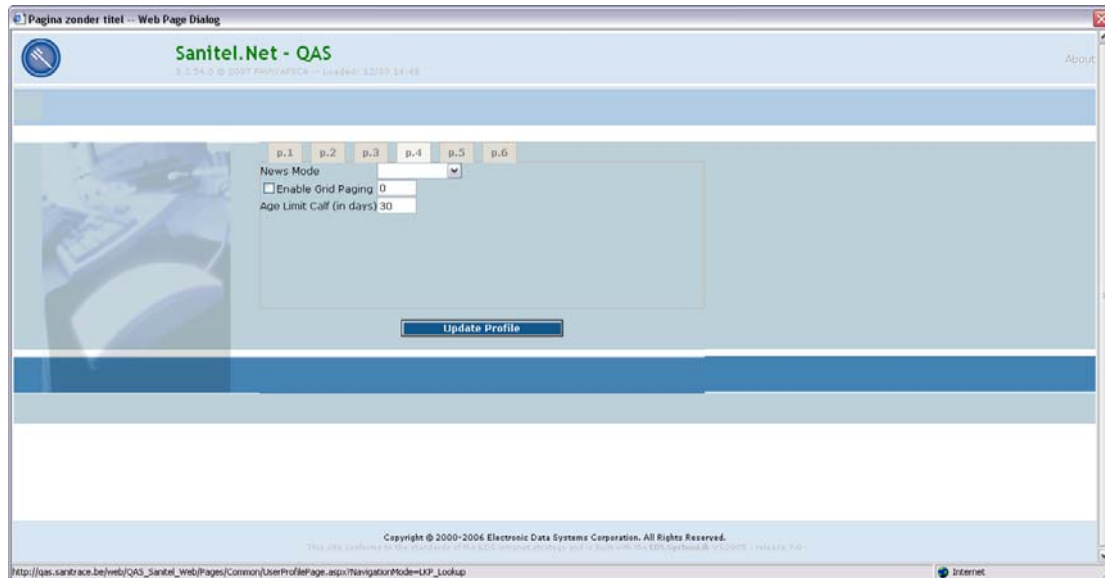
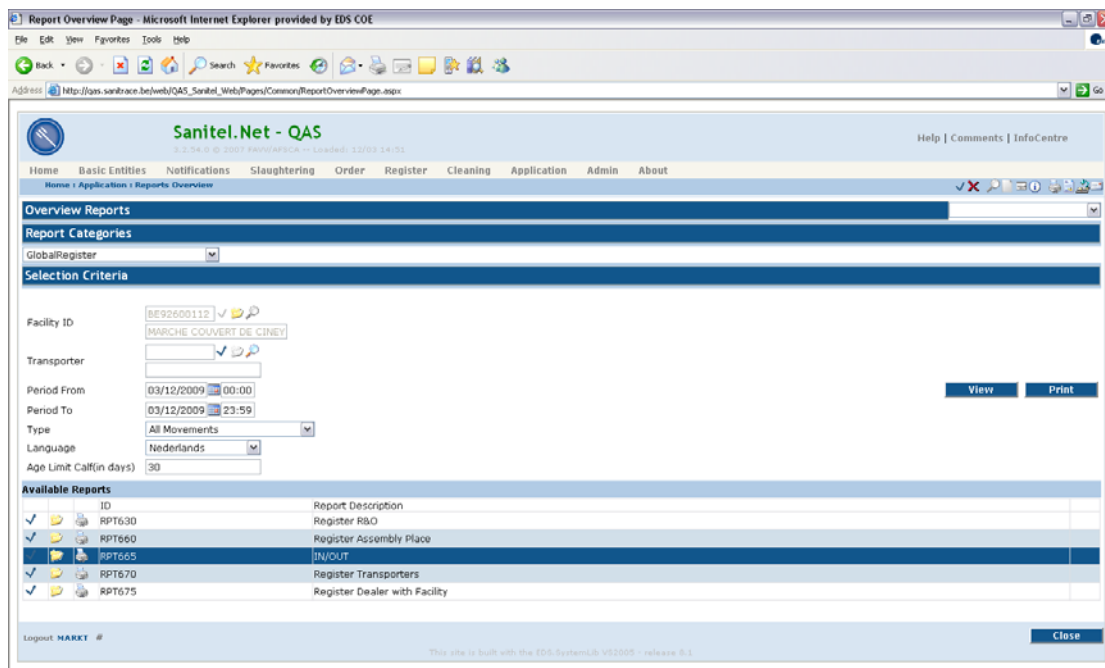


Aanpassing rapport IN/OUT

Voor dit rapport is een extra parameter voorzien waarin men de leeftijdsgrens voor kalveren kan opgeven (in dagen). Deze waarde kan je ook in het profiel instellen op p4:



Bij het instellen van de parameters wordt dit automatisch overgenomen:



Als je het IN/OUT rapport genereert met een waarde verschillend van 0 voor de parameter *Age Limit Calf*, dan krijg je een "uitgebreide" layout te zien:



IN OUT met
leeftijdsgrens.pdf

In het andere geval krijg je een rapport volgens de initiële layout



IN OUT zonder
leeftijdsgrens.pdf