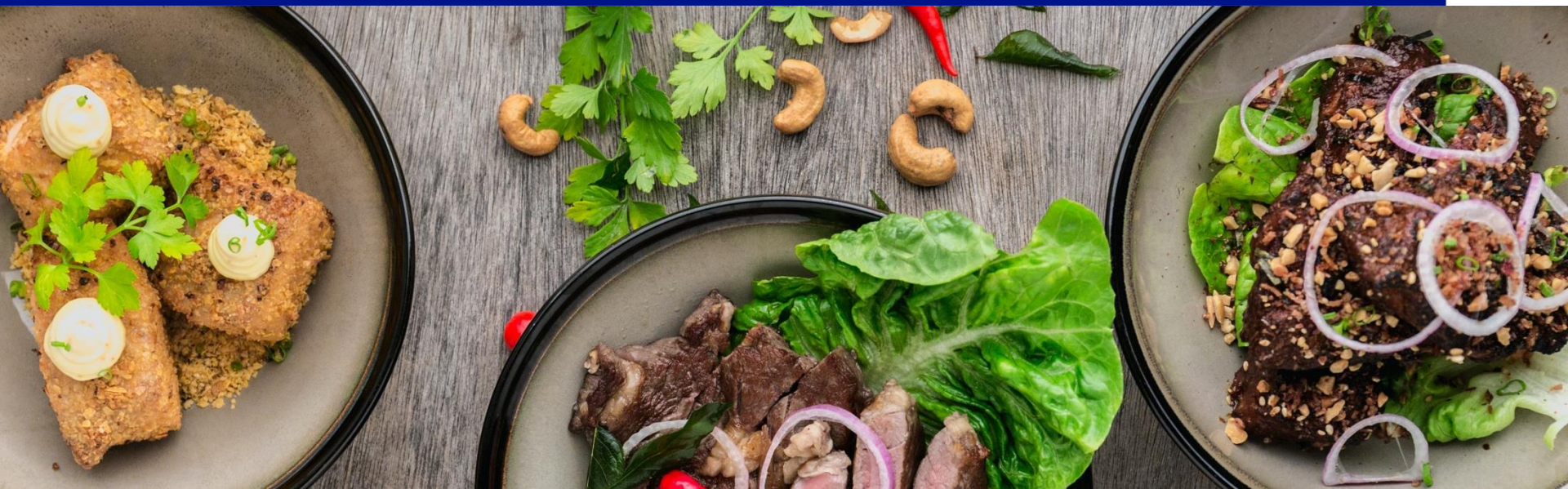




Federaal Agentschap voor de Veiligheid van de Voedselketen
Agence fédérale pour la Sécurité de la Chaîne alimentaire
Föderalagentur für die Sicherheit der Nahrungsmittelkette
Federal Agency for the Safety of the Food Chain

FAV
AFSCA
FASNK
FASFC



Agence fédérale pour la Sécurité de la Chaîne alimentaire

Audits FAI: état des lieux

Timeline



27/01
CC

Élaboration, envoi
et évaluation de
toutes les fiches et
annexes
concernées

22/02
blocage des
adaptations de
documents

Finalisation de la
'speaking note' et
de la présentation

02/03
Commission à la
Chambre



Etat des lieux



Organisation de l'AFSCA

- Tous les processus liés à un ou plusieurs KPI.
- Commission de recours : proposition en cours d'élaboration, en vue d'être soumise pour approbation au Ministre.
 - Pas d'impact sur l'opérateur même qui introduit un recours
 - Porte sur la manière dont la décision finale est prise et par qui



Méthodologie de contrôle

- Secteur Distribution : scope de base + scopes thématiques = prêt
 - Déploiement : début 2021
 - Attendre que les mesures liées au COVID soient moins sévères (7 recommandations mises en attente)
- Secteur Transformation
 - Déploiement : 01/01/2022
 - Petit scope de base : attendre de voir comment la situation du COVID évolue (avant le redémarrage)
- Secteur primaire
 - Déploiement : 01/01/2023



Fréquences d'inspection

- Voir présentation PCCB



Profil de risque

- Préciser le profil de risque d'un opérateur
 - Un profil de risque satisfait aux obligations de l'OCR
 - Il n'est pas encore possible de donner de précisions détaillées (en fonction de la nature de l'opérateur, ...).
- Rechercher en permanence d'éventuelles possibilités de perfectionnement
 - Projet PCCB (BP 2021-2023)
 - Projet UNE (BP 2021-2023)



Suivi des missions/contrôles

- ADI : cellule Analyse de Données et Implémentation
- Développement de queries pour le suivi de
 - Fréquences d'inspection C/I/CDM
 - Infractions potentielles au caractère inopiné d'une mission
 - Garantir un suivi efficace et structuré au niveau central
- Dashboard C/I
 - Meilleure préparation de la mission
 - Aperçu complet d'un opérateur spécifique



Collaboration avec les CDM

- Les CDM seront inclus dans le déploiement de Control-i
 - Possibilité d'encodage des données directement dans la base de données de l'AFSCA
- Les directives pour les CDM sont développées plus en détail
 - Des photos peuvent être prises, à condition de tenir compte du GDPR
 - Que faire en cas d'absence du gérant/responsable qualité lors d'un contrôle
- Dashboard CDM
 - Données pour la préparation de leurs contrôles (volume limité)



Communication et stakeholders

- Des stratégies sont en cours d'élaboration
 - Consommateur : médias sociaux/affiches/site internet 'à la loupe'
 - Opérateur : décentralisé -> améliorer les différents moyens
 - Identification des besoins et des moyens.
 - Amélioration des moyens de communication utilisés
 - Standardisation
 - Formation de personnes concernées
- Gestion des stakeholders : ce point sera davantage précisé dans le BP 2021-2023



Formations

- **Audit SAC**
 - FR: 116
 - NL: 287
- **Scope de base**
 - FR : 140
 - NL : 302
- **Nouvelle méthodologie de contrôle dans le secteur DIS**
 - FR : 76
 - NL : 89



Dossiers chez le Ministre

- Service communication : élargissement de l'équipe ?
- Parastatal A : conserver ou modifier ?
- Proposition d'amendes administratives

