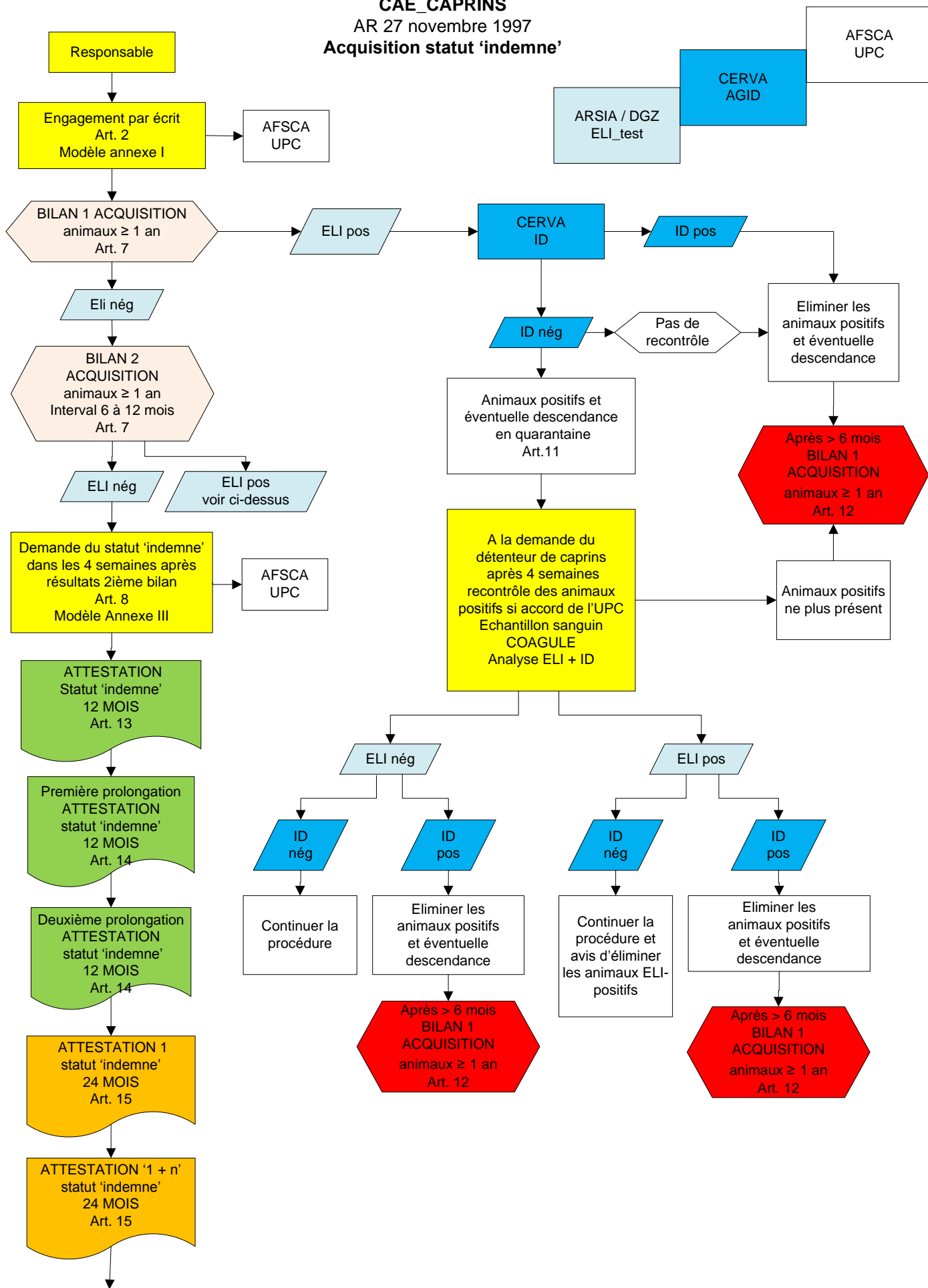
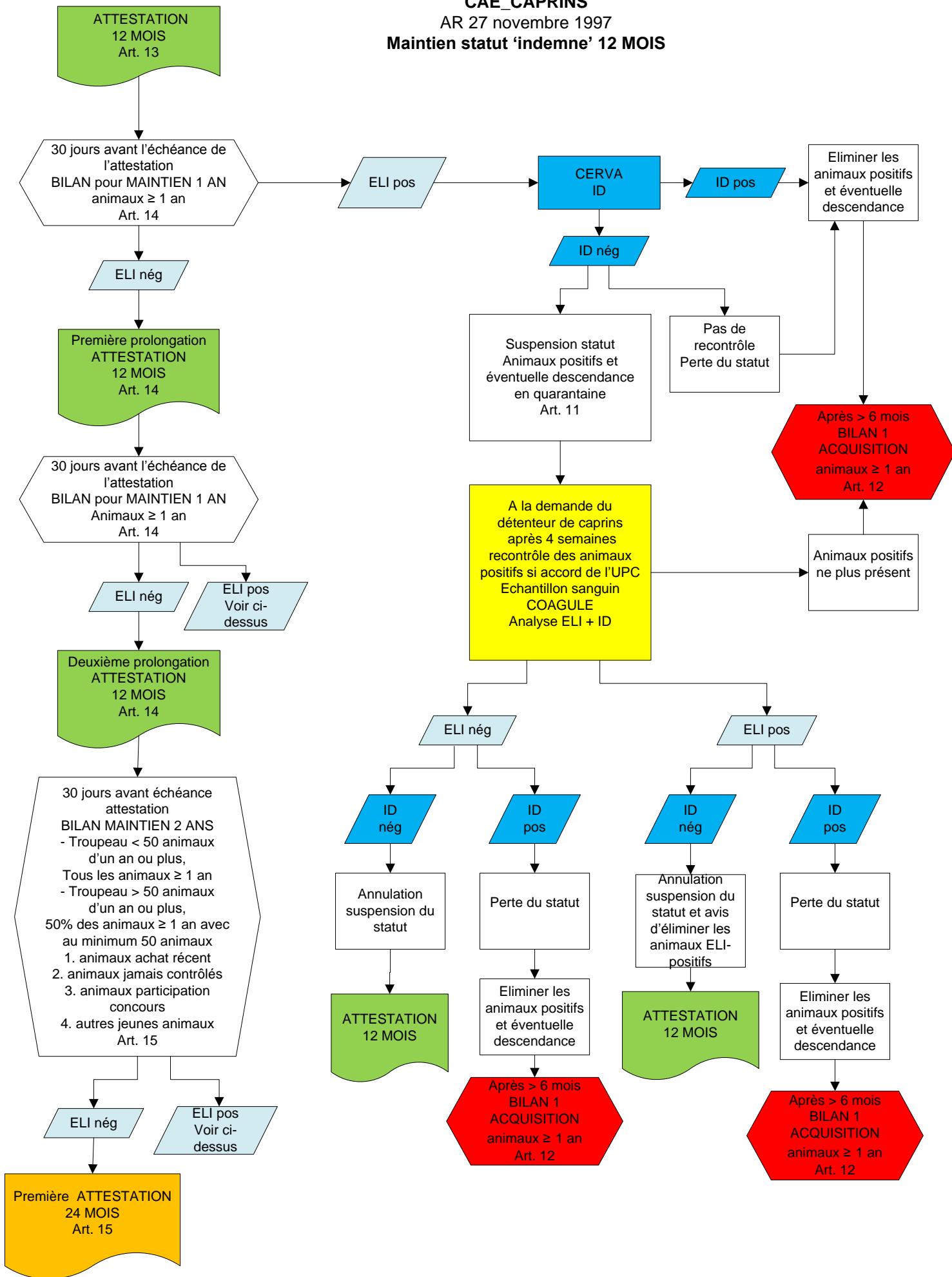


**CAE\_CAPRINS**  
AR 27 novembre 1997  
**Acquisition statut 'indemne'**



Descendance = descendance de femelles, au moins de la descendance non testée ou descendance âgée de < 1 an

**CAE\_CAPRINS**  
AR 27 novembre 1997  
**Maintien statut 'indemne' 12 MOIS**



**CAE\_CAPRINS**  
AR 27 novembre 1997  
**Maintien statut 'indemne' 24 MOIS**

